

Campanha de Energização

Linhas de Transmissão (LTs) 500kV
Araraquara 2 – Fernão Dias
Araraquara 2 – Itatiba
Itatiba – Bateias
Seccionamentos e Subestações (SEs) associadas



ATENÇÃO! AS ATIVIDADES DE OBRAS ESTÃO SENDO CONCLUÍDAS. A LINHA DE TRANSMISSÃO SERÁ ENERGIZADA.

A Mata de Santa Genebra (MSG) é uma Sociedade de Propósito Específico (SPE), constituída pelo Consórcio entre Copel Geração e Transmissão S.A e Furnas Centrais Elétricas S.A para implantar e operar as Linhas de Transmissão (LTs) Araraquara 2 – Itatiba; Araraquara 2 – Fernão Dias; Itatiba – Bateias; Seccionamentos e Subestações (SEs) associadas.

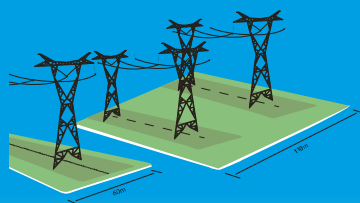
As obras da MSG estão sendo concluídas, em breve as LT's serão ENERGIZADAS.

Nesse material você pode conferir as principais informações e os cuidados essenciais para boa convivência com as linhas de transmissão após a energização.

A construção das Linhas de Transmissão (LTs) Araraquara 2 – Itatiba; Araraquara 2 – Fernão Dias; Itatiba – Bateias e Seccionamentos está sendo concluída e em breve será energizada.

Para assegurar o bom funcionamento das LTs e o bem-estar da população que vive próximo a ela, algumas medidas de segurança precisam ser respeitadas.

A Faixa de Serviço é uma área de segurança reservada para a construção, montagem, operação e manutenção da Linha de Transmissão e, nesse empreendimento, tem a largura de 60m. Nos trechos onde as LTs Araraquara 2 – Itatiba e Araraquara 2 – Fernão Dias seguem paralelamente a faixa de serviço é de 110m.



Lembre-se do que é **PERMITIDO** e do que é **PROIBIDO** na faixa de serviço!



QUEREMOS OUVIR VOCÊ

Esclarecimentos, reclamações, denúncias e elogios sobre a Mata de Santa Genebra Transmissão S.A. podem ser feitos nos canais de ouvidoria ao lado.

☎ 0800 022 0655 📞 +11 91063-1559 (apenas mensagens) ✉ ouvidoria@msgtrans.com.br

As ligações são gratuitas e podem ser realizadas em dias úteis, de segunda a sexta-feira, das 09h às 18h (horário de Brasília).



Linha Verde IBAMA: **0800 61 80 80**

Este material informativo foi desenvolvido para o Programa de Interação e Comunicação Social (PICS), definido para a fase de operação das Linhas de Transmissão 500 kV Araraquara 2 – Fernão Dias/Araraquara 2 – Itatiba/Itatiba-Bateias e subestações associadas. A realização deste programa de comunicação faz parte das medidas de mitigação para atendimento ao licenciamento ambiental federal, conduzido pelo IBAMA.

